



Pe. Lucas Rodrigo da Silva

Palestra:

Tornando-se um Líder Espiritualmente
Consciente na Gestão em Saúde:
Lições de São Camilo para os
Desafios Futuros



Objetivo

Refletir brevemente se a Espiritualidade pode contribuir nos processos de Gestão e que lições podemos aprender com São Camilo para os desafios futuro.



É possível conciliar Gestão e Espiritualidade?



É possível conciliar Gestão e Espiritualidade? **Sim**

1º Passo: Distinguir Espiritualidade de Religião



**HÁ PESSOAS ESPIRITUALIZADAS E
MUITO RELIGIOSAS, COMO PESSOAS
MUITO ESPIRITUALIZADAS E SEM
NECESSARIAMENTE ESTAREM LIGADAS
A UM RITO OU UMA RELIGIÃO
ESPECÍFICA.**





O que é Espiritualidade?



“É a sua capacidade de olhar que as coisas não são um fim em si mesmas, que existem razões mais importantes do que o imediato. Que aquilo que você faz, por exemplo, tem um sentido, um significado. Que a noção de humanidade é uma coisa mais coletiva, na qual se tem a ideia de pertencimento e que, portanto, o líder espiritualizado - mais do que aquele que fica fazendo meditações e orações - é aquele capaz de olhar o outro como o outro, de inspirar, de elevar a obra, em vez de simplesmente rebaixar as pessoas. Então, essa espiritualidade é a capacidade de respeitar o outro como o outro e não como um estranho e edificar, em conjunto, um sentido (como significado e direção) que honre nossa vida.”

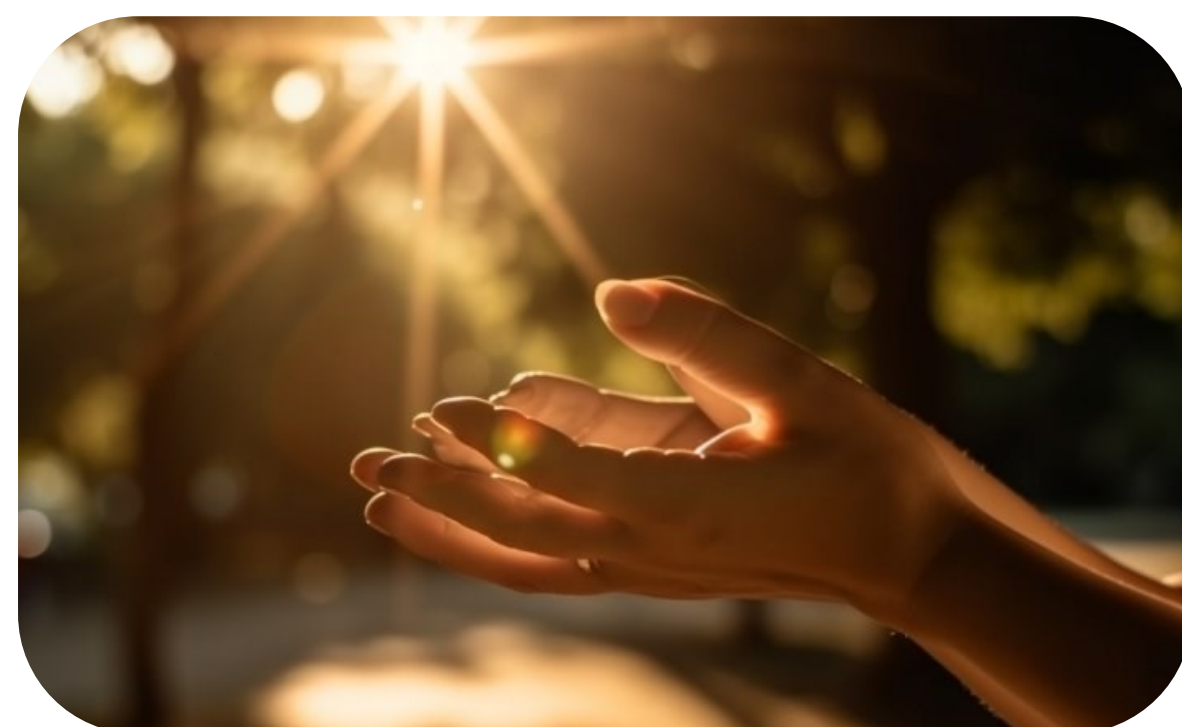
(Mário Sérgio Cortella - livro " Qual é a Tua Obra?")

O que é Espiritualidade?

“É a busca de sentido, pelo ser humano, é a principal motivação da sua vida e não uma racionalização secundária de impulsos instintivos.”

Viktor Frankl

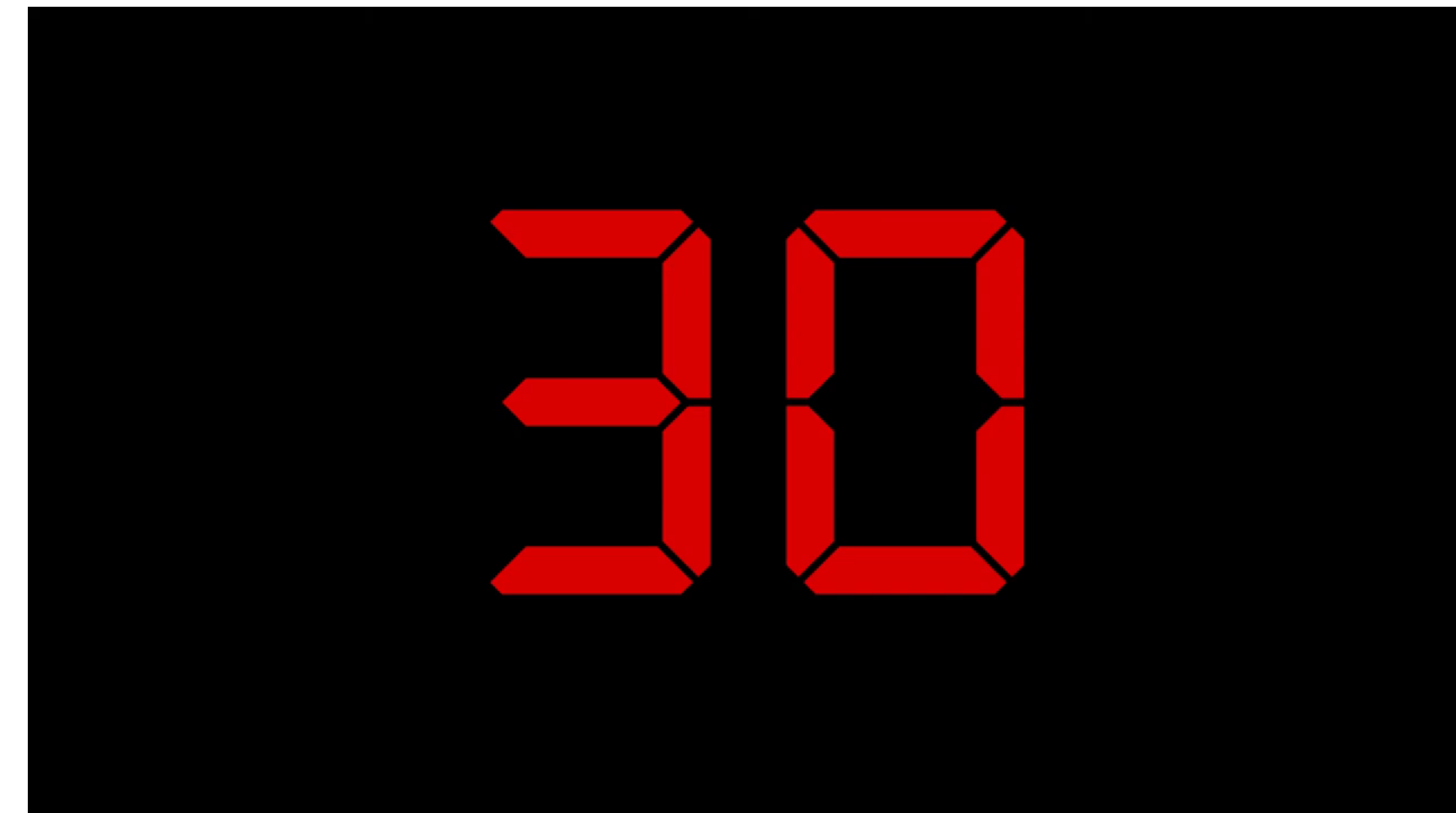
A espiritualidade na ação da liderança estabelece uma relação direta com a construção e gestão de significados.



O que significa ser um líder espiritualmente consciente na gestão em Saúde?



11º encontro do
**ADMINISTRADOR
HOSPITALAR** do Estado de
Santa Catarina



Pense num líder que você considera espiritualizado

Quais as características que fizeram você escolhê-la?

É Provável que tenha pensado...

- Profundo autoconhecimento;
- Elevadíssimo senso de propósito voltado para ajudar ao próximo;
- Pleno estado de presença (fluidez, calma...)
- Amor incondicional;
- Fé como natureza das próprias ações.



Líderes Espiritualizados



Papa Francisco



Dalai Lama



Jacinda Ardern -ministra da Nova Zelândia



Santa Teresa de Calcutá



Nelson Mandela



Claudete

Ser um líder espiritualmente consciente na gestão em Saúde

Estar em constante busca pelo autoconhecimento;

Focar sua atenção no desenvolvimento das pessoas;

Escutar ativamente;

Estar comprometido com a dignidade de toda pessoa humana;

A jornada para se tornar uma liderança melhor passa pela
experiência de **se tornar um ser humano melhor.**

Lições de São Camilo para os desafios futuro

“Mais coração nas mãos”



Compaixão e Cuidado

Visão Holística

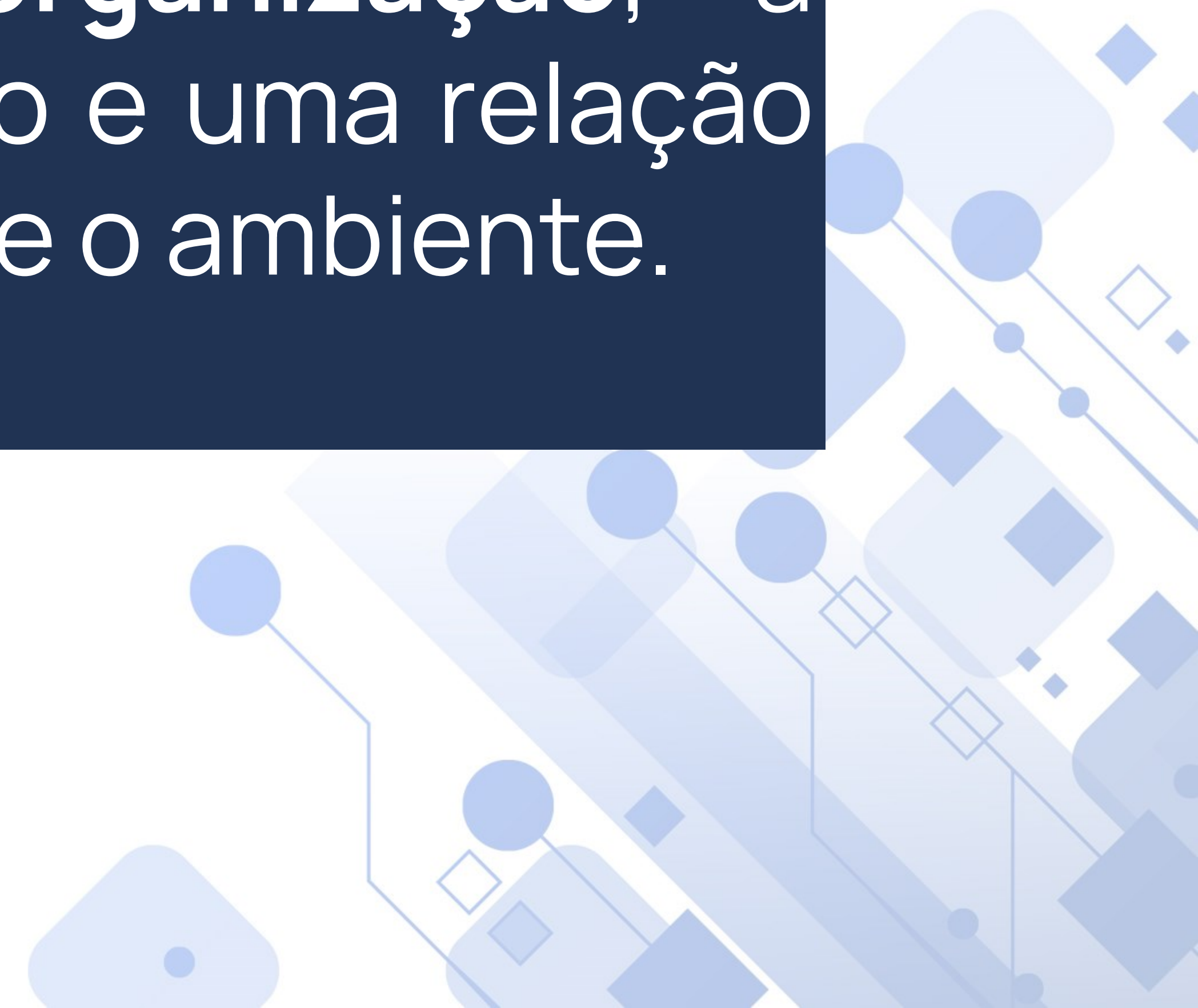
Liderança pelo Exemplo

Resiliência e Fé

Inovação e Adaptabilidade

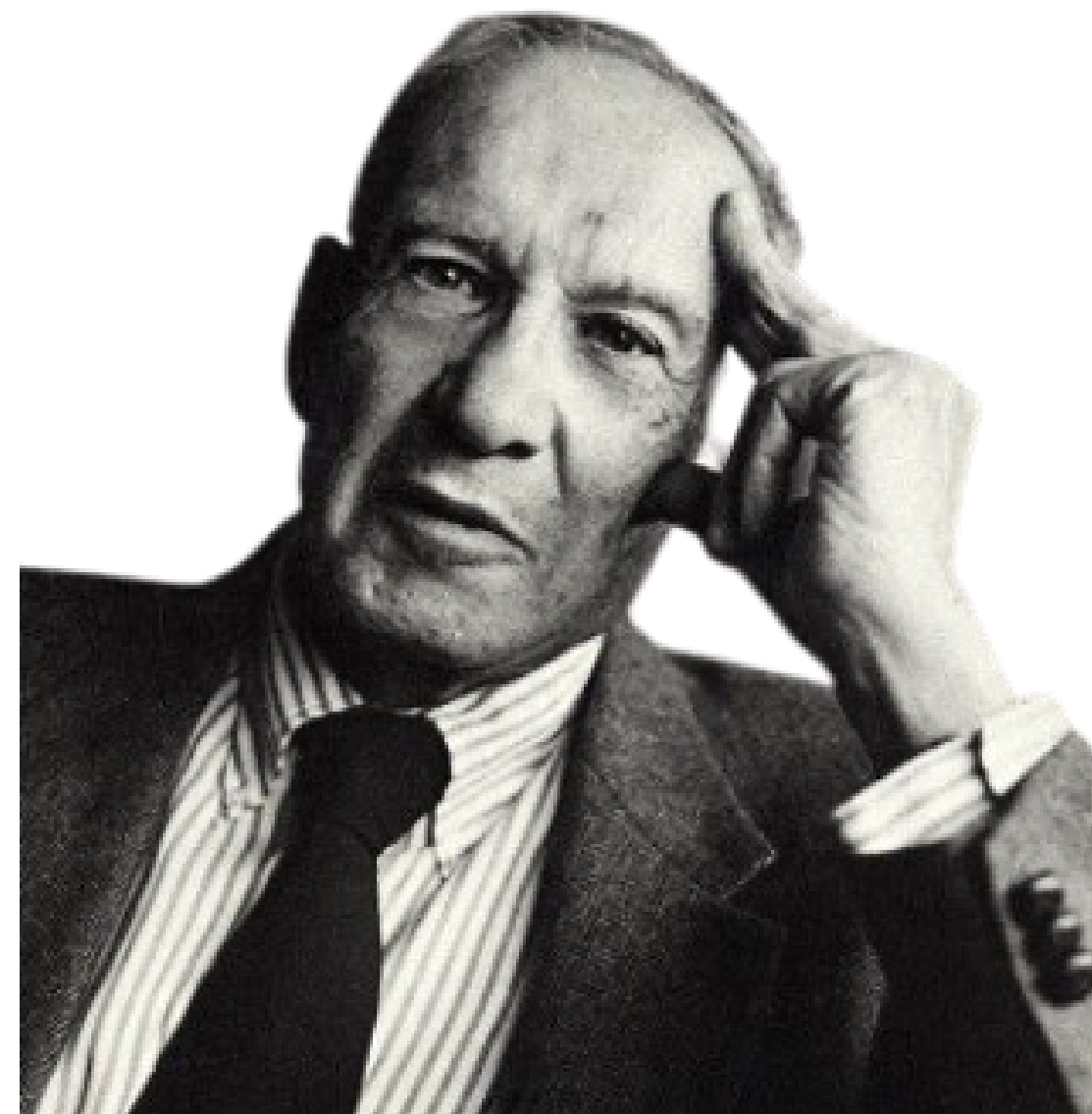
Por fim....

A espiritualidade no campo organizacional não é incentivo a religião, mas atitudes que favoreçam o **bem-comum**, a **harmonia dentro da organização**, a qualidade de vida, qualidade no trabalho e uma relação saudável e consciente com a sociedade e o ambiente.



"Ganhar a vida já não é suficiente; o trabalho tem de nos permitir vivê-la também."

Peter Drucker





**Mude seu modo de olhar
pra vida, esteja sempre
aberto da mudança.**





Images simulated

Obrigado



Lucas Silva

lucas.silva@saocamilo-sp-br

@lucas.camiliano



SÃOCAMILO
Hospital São Francisco





11º encontro do
**ADMINISTRADOR
HOSPITALAR** do Estado de
Santa Catarina

PATROCINADORES OURO:

